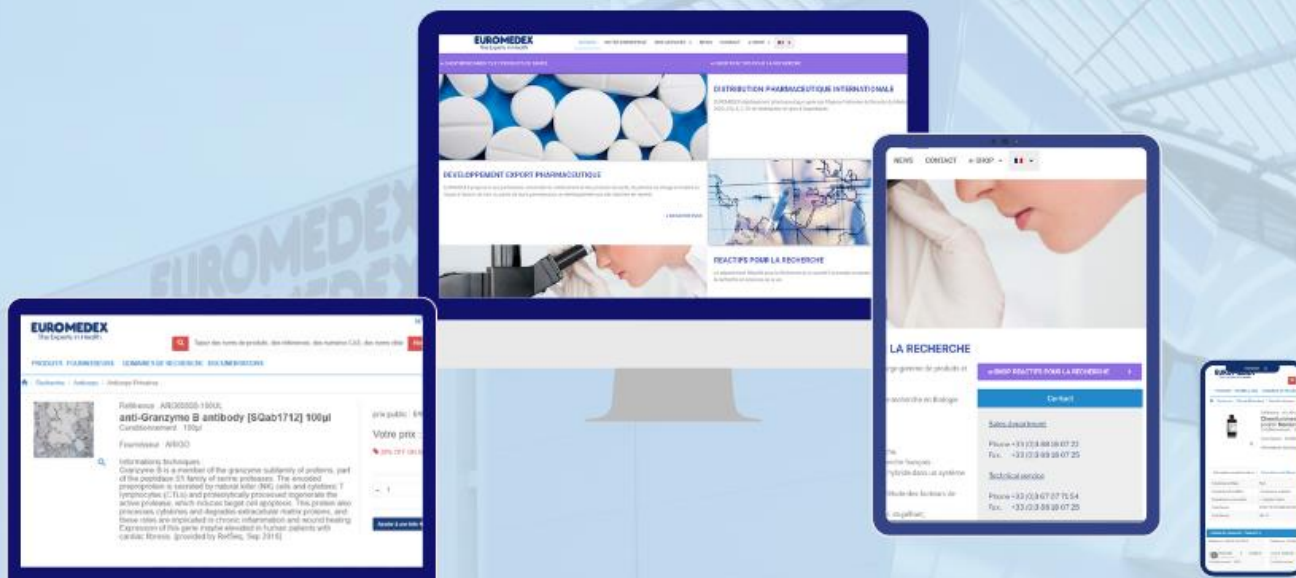


ACHETEZ DIRECTEMENT EN LIGNE
Anticorps, Protéines, Kits ELISA, plus de 2 000 000 références.



Mode d'emploi de l'E-shop Réactifs pour la Recherche

Pour faciliter votre parcours sur
notre boutique en ligne !

SOMMAIRE

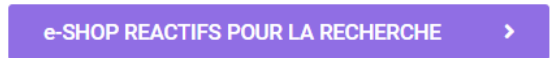
Pages

SE CONNECTER À LA BOUTIQUE EN LIGNE	3
CRÉATION D'UN COMPTE	4
RECHERCHER DES PRODUITS	6
PAGE PRODUIT	7
PASSER COMMANDE EN LIGNE	8
1-LE PANIER	
a- Ajouter un produit au panier	8
b- Visualiser, modifier le panier	9
2-COORDONNEES de facturation et de livraison	10
3-PAIEMENT	11
4-CONFIRMATION Récapitulatif de mon panier	12
FONCTIONNALITÉS AVANCÉES	14
1-Mon tableau de bord	14
2-Mes Informations personnelles	15
3-Mes commandes	16
5-Administration des comptes	17
CRÉATION LISTE D'ACHAT	18
1-Création d'une liste d'Achat	18
2-Gestion des listes d'Achat	19

SE CONNECTER À LA BOUTIQUE EN LIGNE

L'accès à l'Online shop s'effectue en accès direct depuis l'adresse : <https://shopresearch.euromedex.com>

Ou par le site général en cliquant sur



INFORMATION IMPORTANTE : EUROMEDEX effectuera son inventaire annuel les 14, 15 et 16 décembre 2022. - Nous n'effectuons pas d'envois durant ces 3 jours.

EUROMEDEX RÉACTIFS POUR LA RECHERCHE

Le département Réactifs pour la Recherche de la société Euromedex propose une large gamme de produits et d'outils pour la recherche en sciences de la vie. Notre métier est de proposer les meilleures solutions pour développer vos projets de recherche en Biologie Moléculaire, Immunologie et Biologie Cellulaire. Sur notre site Internet, vous trouverez plus d'un million de références couvrant tous les domaines de la recherche.

Dans les prochains mois, nous disposerons également d'une boutique en ligne vous permettant de créer un compte puis de passer vos commandes directement via notre e-shop. Enfin, nous proposons un service d'out-sourcing pour lequel nous effectuons toutes les démarches pour centraliser vos achats et importations quel que soit le fournisseur.

OFFRES PROMOTIONNELLES


Mot de passe oublié ?

Cliquez ici - Indiquez l'adresse e-mail associée à votre Espace Client - Validez

CREATION D'UN COMPTE

Vous ne disposez pas encore de vos données de connexion ?

Créez votre identifiant vous-même via → [S'INSCRIRE](#)

 Je n'ai pas de compte Euromedex

En créant un compte sur le site Euromedex.com, vous pouvez :

- Passer des commandes
- Consulter vos tarifs
- Sauvegarder vos paniers
- Consulter l'historique de vos commandes

 Création d'un compte

Cliquez ici, suivez les instructions

1 Contact

2 Connexion

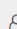
3 Coordonnées de contact

4 Adresse de facturation

5 Adresse de livraison

Afin que vous puissiez ouvrir un compte boutique, nous avons besoin de mieux vous connaître. Pour cela, veuillez remplir le formulaire et cliquer sur [Suivant >](#) pour continuer

Création d'un compte

 Contact : informations sur le titulaire du compte

Titre*
Mme


Nom*
Votre nom

Prénom*
Votre prénom

Fonction*
Chercheur/ Ingénieur/ PhD

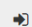
* champs obligatoires

Suivant >

 Les champs marqués d'une étoile* sont obligatoires

La création du compte se fait en 5 étapes (5 écrans)

Écrans 1 et 2 pour vos données d'authentification

 Connexion : informations d'authentification

Email de login*
Votre email

Mot de passe*
Mot de passe

Le mot de passe doit avoir une longueur minimum de 10 caractères, contenir au moins 1 chiffre, 1 lettre majuscule et 1 lettre minuscule.

Vérification mot de passe*
Confirmation mot de passe

* champs obligatoires

< Précédent

Suivant >

📍 Coordonnées de contact

Organisme

nom de l'organisme

Laboratoire

nom du laboratoire

Adresse principale*

Adresse principale

Adresse secondaire

Adresse secondaire

Complément d'adresse

Complément d'adresse

Code postal*

Code postal

Ville*

Ville

Pays*

France

Téléphone principal*

Téléphone principal

Mail principal*

Courriel

N° SIRET

N° SIRET

N° TVA intracom

N° TVA intracom

Commentaires

Commentaires

* champs obligatoires

Écrans 4-5 : si l'adresse de facturation et/ou l'adresse de livraison sont identiques à l'adresse de contact :

Cochez la case « identique à »

📍 € Adresse de facturation

Identique à l'adresse de contact

📍 🚚 Adresse de livraison

Identique à l'adresse de contact

Lorsque le formulaire est complet cliquez sur

Terminer la création du compte

Vos informations seront transmises à notre service client qui procédera à l'ouverture de votre compte E-shop



Si vous les connaissez !

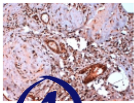
Le numéro Siret ou de TVA facilite l'activation

Si vous êtes déjà client chez nous votre compte sera associé au compte boutique.

Les différents centres et organismes payeurs seront automatiquement associés

Vous recevrez sous 24h un mail vous confirmant la validation de votre compte E-Shop

LA PAGE D'UN PRODUIT



Référence : ARG23195-50UG

anti-Estrogen Receptor beta b (beta 5 isoform) antibody [5/25] 50 ug

Conditionnement : 50 ug

Fournisseur : ARIGO

Informations techniques :

This gene encodes a member of the family of estrogen receptors and superfamily of nuclear receptor transcription factors. The gene product contains an N-terminal DNA binding domain and C-terminal ligand binding domain and is localized to the nucleus, cytoplasm, and mitochondria. Upon binding to 17beta-estradiol or related ligands, the encoded protein forms homo- or hetero-dimers that interact with specific DNA sequences to activate transcription. Some isoforms dominantly inhibit the activity of other estrogen receptor family members. Several alternatively spliced transcript variants of this gene have been described, but the full-length nature of some of these variants has not been fully characterized. [provided by RefSeq, Jul 2008]

prix public : 669,00 € HT / Unit

Votre prix : 602,10 € HT / Unit

- 1 + [Ajouter au panier](#)

[Ajouter à une liste](#) [Comparer](#) [Envoyer par mail](#)

1 Photos du produit

2 Informations principales

Référence, Nom, Conditionnement, Fournisseur, Informations techniques

3 Votre prix

Votre prix remisé, promotionnel, prix marché si différent du prix public

4

Informations complémentaires Informations scientifiques Fiche de sécurité Fiche produit fournisseur

Température dirigée	Non
Clone	5/25
Applications	IHC-FFPE, WB
Poids Moléculaire	59 kDa
Format	Un-conjugated
Hôte	Mouse
Réactions croisées	Human
Température Expédition	+4 degrés Celsius
Température conservation	-20 degrés Celsius
Code Nacres	ANTICORPS PRIMAIRES NON COUPLE
Code Nacres	NA.41

4 Informations complémentaires

Données scientifiques, température d'expédition, fiche de sécurité, fiche technique

5 Derniers produits vus

DERNIERS PRODUITS CONSULTÉS

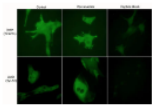
Référence : GTX10519 FADD antibody [FD19] 100 µl Conditionnement : 100 µl	Référence : 10851140-AAT XFD350 Anti-human CD85j Antibody [M175] XFD350, Clone, Cytochrome b5 Conditionnement : 100 tests
---	---

PASSER UNE COMMANDE – LE PANIER

1a - AJOUTER UN PRODUIT AU PANIER

Deux possibilités pour ajouter un produit au panier

① À partir de la fiche produit



Référence : EC-AK6060
Actin & Tubulin Antibody Sampler Kit
Conditionnement : Kit

Fournisseur : ECM BIOSCIENCES

Informations techniques :

prix public : 503,00 € HT / Unit

Votre prix : 352,10 € HT / Unit

GET 30% OFF ON ANTIBODY SAMPLER KITS AND IMMUNOCYTOCHEMISTRY KITS

Indiquez la quantité

1 +

Ajoutez au panier

② À partir d'une sélection de produits

7351 résultats pour :

RAPPEL DES CRITÈRES

Famille : Anticorps secondaires

FAMILLE (1)

- Anticorps (843110)
- Anticorps Primaires (832242)
- Anticorps secondaires (7351)
- Panel et Duo (3145)
- Réactifs de Détection (372)
- Viral Expression System (0)

FOURNISSEUR (17)

- AVIVA SYSTEMS BIOLOGY (3288)
- BETHYL LABORATORIES (1303)
- GENETEX (827)
- ARIGO (776)
- AAT BIOQUEST (221)
- ASSAYPRO (212)
- FINETEST / FINE BIOTECH (212)
- ELABSCIENCE (153)
- ABFRONTIER (113)
- ABCLONAL (54)

APPLICATION (90)

- WB (3465)

Trier par : pertinence

Résultats par page : 10 | 20 | 30

Premier | Précédent | Page 1 / 736 | Suivant | Dernier

<p>Référence : BE-A80-118B Rabbit anti-Human IgG Heavy and Light Chain Antibody Biotinylated 1 mg Conditionnement : 1 mg Fournisseur : BETHYL LABORATORIES Famille : Anticorps Sous-famille : Anticorps secondaires Hôte : Rabbit Réaction croisée : Human Application : WB,IHC,ICC,ELISA</p>	<p>prix public : 424,00 € HT / Unit Votre prix : 108,90 € HT / Unit</p> <p>1 <input type="button" value="Ajouter au panier"/></p> <p><input type="button" value="Ajouter à une liste"/> <input type="button" value="Comparer"/> <input type="button" value="Envoyer par mail"/></p>
<p>Référence : BE-A80-147P F(ab')₂ Goat anti-Human IgG Heavy and Light Chain Antibody HRP Conjugated 0.5 mg Conditionnement : 0.5 mg Fournisseur : BETHYL LABORATORIES Famille : Anticorps Sous-famille : Anticorps secondaires Hôte : Goat Réaction croisée : Human Application : WB,IHC,ICC,ELISA</p>	<p>prix public : 464,00 € HT / Unit Votre prix : 147,60 € HT / Unit</p> <p>1 <input type="button" value="Ajouter au panier"/></p> <p><input type="button" value="Ajouter à une liste"/> <input type="button" value="Comparer"/> <input type="button" value="Envoyer par mail"/></p>
<p>Référence : BE-A80-218B Rabbit anti-Human IgG Heavy and Light Chain Cross-Adsorbed Antibody Biotinylated 0.5 mg Conditionnement : 0.5 mg Fournisseur : BETHYL LABORATORIES Famille : Anticorps Sous-famille : Anticorps secondaires Hôte : Rabbit Réaction croisée : Human Application : WB,IHC,ICC,ELISA</p>	<p>prix public : 424,00 € HT / Unit Votre prix : 108,90 € HT / Unit</p> <p>1 <input type="button" value="Ajouter au panier"/></p> <p><input type="button" value="Ajouter à une liste"/> <input type="button" value="Comparer"/> <input type="button" value="Envoyer par mail"/></p>

Saisissez la quantité

Ajoutez au panier

PASSER UNE COMMANDE – LE PANIER

1b - VISUALISER LE PANNIER

EUROMEDEX The Experts in Health

KATIA GRUCKER (UNIVERSITÉ DE MONTPELLIER)- AIDE

🛒 Panier 3



Tapez des noms de produits, des références, des numéros CAS, des **Rechercher**

PRODUITS FOURNISSEURS DOMAINES DE RECHERCHE DOCUMENTATIONS

🏠 / Mon Panier

1 Panier **2 Coordonnées** **3 Paiement** **4 Confirmation**

1 Récapitulatif de mon panier

Produit	Quantité	Prix Unit. HT	Total HT
DHM1 Strain (Part of kit EUK001) 1ml Ref. produit : EUB001 Fournisseur : EUROMEDEX	- 1 +	90,00 €	90,00 € 
Actin & Tubulin Antibody Sampler Kit Ref. produit : EC-AK6060 Fournisseur : ECM BIOSCIENCES	- 3 +	352,10 €	1 056,30 € 
Sous Total HT			1 146,30 €

← Ajouter un autre produit

✓ Finaliser ma commande ▶

📄 Sauvegarder le panier

✓ Demander un devis ▶

Supprimez du panier

Modifiez la quantité

Possibilité de sauvegarder votre panier en liste d'achat qui pourra, par exemple, être validé en commande par votre gestionnaire

Possibilité de demander un devis pour les produits de votre panier

Cliquez pour poursuivre

✓ Finaliser ma commande ▶

PASSER UNE COMMANDE- LES COORDONNÉES

2 - Sélectionner une adresse de facturation et de livraison

Rechercher

PRODUITS FOURNISSEURS DOMAINES DE RECHERCHE DOCUMENTATIONS

Mon Panier

1 Panier 2 Coordonnées 3 Paiement 4 Confirmation

2 Sélectionner une adresse de facturation et de livraison

2 Ajouter une nouvelle demande d'adresse de livraison

Adresses de facturation

- UNIVERSITÉ DE MONTPELLIER
UDM-FAC34
- UNIVERSITÉ DE MONTPELLIER
SERV. COMPTABILITÉ FOURNISSEURS
CC 414
163 RUE AUGUSTE BROUSSONNET
34090 MONTPELLIER
France

1

Adresses de livraison

- UDM MIVEGEC CNRS UMR5290 IRD UMR224
- UMR5290 - MIVEGEC
CENTRE DE RECHERCHE IRD
UM-CNRS 5290-IRD 224
911 AVENUE AGROPOLIS - BP 64501
34394 MONTPELLIER CEDEX
France
- UMR5290 - MIVEGEC
Equipe ESV
CENTRE DE RECHERCHE IRD
911 AVENUE AGROPOLIS
34090 MONTPELLIER
France
- UMR5290 - MIVEGEC
LABORATOIRE PARASITOLOGIE
39 AVENUE CHARLES FLAHAULT
34090 MONTPELLIER
France
- IRD OCCITANIE - UMR 224 MIVEGEC
À l'att.
911 AVENUE AGROPOLIS
34090 MONTPELLIER
France

1 Liste des différents points de livraison préenregistrés et associés à votre compte E-shop

2 Pour une nouvelle adresse, il faudra nous faire une nouvelle demande

Sélectionnez votre point de livraison

Ajouter un autre produit

Sélectionner un mode de paiement

Cliquez pour poursuivre

Ajouter un contact de livraison et autres informations :



Empty text box for adding delivery contact and other information.


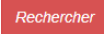
Vous pouvez ajouter les informations d'aide à la livraison (contact, téléphone...) dans l'espace libre « Notes complémentaires » proposé après la sélection du paiement en 4 -confirmation de commande

PASSER UNE COMMANDE-LE PAIEMENT


3 - Sélectionner un mode de paiement

EUROMEDEX
The Experts in Health

KATIA GRUCKER (UNIVERSITÉ DE MONTPELLIER) AIDE   Panier 3

 Tapez des noms de produits, des références, des numéros CAS, des 

PRODUITS FOURNISSEURS DOMAINES DE RECHERCHE DOCUMENTATIONS


 / Mon Panier


1 Panier **2** Coordonnées **3** Paiement **4** Confirmation



3 Sélectionner un mode de paiement


Post-paiement sur facture :
Paielement sur facture après expédition de la commande


Pré-paiement par virement :
Paielement par virement avant préparation de la commande

 Ajouter un autre produit

Cliquez pour poursuivre 

 Vérifier la commande 

 Un prépaiement est demandé pour :
- les comptes étrangers
- les livraisons hors France métropolitaine
- les premières commandes d'un compte privé

 Les paiements par cartes bancaires ne sont pas encore pris en compte

PASSER UNE COMMANDE-CONFIRMATION

4 – Récapitulatif de mon panier

Rechercher

PRODUITS FOURNISSEURS DOMAINES DE RECHERCHE DOCUMENTATIONS

① Un oubli ? Une modification ?
Vous pouvez revenir en arrière en sélectionnant un des écrans précédents

1 Panier 2 Coordonnées 3 Paiement 4 Confirmation

3 Récapitulatif de mon panier

② Votre numéro de commande interne spécifique à votre entreprise
Numéro d'engagement **obligatoire** pour la facturation sur CHORUS

③ Zone de texte libre (limité à 250 caractères) pour toute information complémentaire que vous souhaitez nous communiquer

④ Possibilité de joindre un fichier PDF

	Prix Unit. HT	Total HT	
+	352,10 €	352,10 €	
+	731,00 €	731,00 €	
- 1 +	440,00 €	440,00 €	
Sous Total HT		1 523,10 €	
TVA		304,62 €	
Total TTC		1 827,72 €	

Code Chorus
SCFBCO

Adresse de livraison
UMR5290 - MIVEGEC
Equipe ESV
CENTRE DE RECHERCHE IRD
911 AVENUE AGROPOLIS
34090 MONTPELLIER
FRA

Adresse de facturation
UNIVERSITÉ DE MONTPELLIER
SERV. COMPTABILITÉ FOURNISSEURS
CC 414
163 RUE AUGUSTE BROUSSONNET
34090 MONTPELLIER
FRA

Référence de commande / Numéro d'engagement * :

Ajouter un contact de livraison et autres informations :

Ajouter un fichier (Facturation CHORUS – joindre impérativement PDF de la commande) :
Choisir un fichier | Aucun fichier choisi

Méthode de paiement
Post-paiement sur facture

Ajouter un autre produit

Terminer la commande

Pour finir, Cliquez sur Terminer →

VOTRE COMMANDE - RÉCAPITULATIF

- Merci, votre commande a bien été enregistrée !

Vos notes complémentaires

Informations générales :

N° commande web : REC_70942
 N° commande interne : 4500321273
 Organisme facturé : UNIVERSITÉ DE MONTPELLIER
 Date création : 02/12/2022
 Statut : En cours de validation

Notes :

Vous :
 Livraison à l'attention de Lucien CROBU lucien.crobu@umontpellier.fr (33)4.67.63.55.13 Bâtiment 1)

*Compte Public
 Votre code CHORUS*

Produit	Quantité	Prix Unit. HT	Total HT
c-Abi Phospho-Regulation Antibody Sampler Kit Ref. produit : EC-AK6210 Fournisseur : ECM BIOSCIENCES	1	352,10 €	352,10 €
PRX-MKA0410PA NUPL1 100 UG Ref. produit : CO-RX-MKA0410PA100UG Fournisseur : COSMO BIO	1	731,00 €	731,00 €
PRX-MKA0410 NUPL1 100 UL Ref. produit : CO-PRX-MKA0410100UL Fournisseur : COSMO BIO	1	440,00 €	440,00 €
Sous Total HT			1 523,10 €
TVA			304,62 €
Total TTC			1 827,72 €

Code Chorus

SCFBCO

Adresse de livraison

UMR5290 - MIVEGEC
 Equipe ESV
 CENTRE DE RECHERCHE IRD
 911 AVENUE AGROPOLIS
 34090
 MONTPELLIER
 FRA

Adresse de facturation

UNIVERSITÉ DE MONTPELLIER
 SERV. COMPTABILITE FOURNISSEURS
 CC 414
 163 RUE AUGUSTE BROUSSONNET
 34090
 MONTPELLIER
 FRA

Méthode de paiement

Post-paiement sur facture

Votre Total TTC

Un e-mail de confirmation de commande vous sera envoyé automatiquement

FONCTIONS AVANCÉES

EUROMEDEX
The Experts in Health

KATIA GRUCKER (UNIVERSITÉ DE MONTPELLIER) - AIDE - Panier 0

Tapez des noms de produits, des r

PRODUITS FOURNISSEURS DOMAINES DE RECHERCHE DOCUMENTATIONS

Rechercher

1793609 résultats pour :

RAPPEL DES CRITÈRES

FAMILLE (15)

- Anticorps (853978)
 - Anticorps Primaires (832242)
 - Anticorps secondaires (7351)
 - Panel et Duo (3145)
 - Réactifs de Détection (372)
 - Viral Expression System (0)
- Protéines & Peptides (220909)
 - Protéines (162032)
 - Peptides (25175)
 - Kinases (3099)

Trier par : pertinence

Résultats par page : 10 | 20 | 30

Référence : 9707
Ribonuclease A 1g
Conditionnement : 1g
Fournisseur : EUROMEDEX
Famille : Biochimie
Sous-famille : Enzymes

prix public : 486,00 € HT / Unit
Votre prix : 167,40 € HT / Unit

1 Ajouter au panier

Ajouter à une liste +
Comparer
Envoyer par mail

Référence : UD8050
DMSO (Dimethyl Sulfoxide) MB 500ml
Conditionnement : 500ml
Fournisseur : EUROMEDEX
Famille : Biologie Moléculaire

prix public : 440,00 € HT / Unit
Votre prix : 134,10 € HT / Unit

1 Ajouter au panier

Handwritten text: *Cliquez sur votre identifiant et accédez au menu déroulant*

Selon les droits accordés à votre profil utilisateur
Vous aurez accès à plus ou moins d'options

1- Le Tableau de bord

Le tableau de bord
vous permet d'accéder aux différentes
informations de votre compte E-Shop

& surtout de voir en un coup d'œil
l'état de vos commandes:
(à valider, expédiées, en livraison, ...)

Mon tableau de bord

Mon tableau de bord

Informations personnelles
Permet de modifier le mot de passe, les informations de contact, les adresses d'expédition et de facturation...
Voir mes informations

Mes commandes
Permet de trouver ses commandes dans son historique de commandes et de consulter le détail et de suivre l'évolution...
Voir mes commandes

Mes listes d'achat
Voir mes listes d'achat

1 Demandes de commande
Liste d'achat en attente de transformation en commande.
Voir ces demandes

0 Commandes en attente de ma validation
L'équipe Euromedex a modifié ces commandes. Afin qu'elles puissent être approuvées, je dois les valider.
Voir ces commandes

0 Commandes en attente de mon paiement
Commandes en attente de paiement afin qu'elles puissent être préparées et expédiées. Pour que ces commandes puissent être expédiées, il faut faire le paiement en ligne ou adresser le paiement à Euromedex.
Voir ces commandes

1 Commandes en cours de validation par Euromedex
Commandes en cours de validation par les équipes d'Euromedex. Un mail vous sera adressé dès que les commandes seront validées.
Voir ces commandes

1 Commandes en cours de préparation par Euromedex
Commandes en cours de préparation par Euromedex. Un mail vous sera adressé dès que les commandes seront expédiées.
Voir ces commandes

Handwritten text: *Le nombre d'actions en cours est indiqué devant chaque bloc*

FONCTIONS AVANCÉES

2- Mes Informations personnelles

[/ Mon Compte](#) / [Mes informations](#)

Mes Informations personnelles

Contact

Mme GRUCKER Katia
Ref. client web : 51614
Fonction : Chercheur/ Ingénieur/ PhD

[Modifier](#)

Connexion

Login : kg@euromedex.com

[Changer mon mot de passe](#)

Coordonnées de contact

IRD - Délégation Occitanie
MIVEGEC
911 Av Agropolis - BP 64501
UMR IRD 224 – CNRS5290 -UM
34394 Montpellier Cedex 5
France

☎ 0467416377
✉ katia.grucker@ird.fr

[Modifier](#)

Ici vous pouvez modifier le mot de passe, les informations de contact, les adresses d'expédition et de facturation...

FONCTIONS AVANCÉES

3- Mes commandes

Rechercher

PRODUITS FOURNISSEURS DOMAINES DE RECHERCHE DOCUMENTATIONS

Mon Compte / Mes commandes

Vous retrouvez, ici, l'historique de toutes vos commandes tous organismes payeurs confondus

Mes commandes

Mais vous ne pourrez agir que sur celles de l'organisme connecté

N° commande web N° commande interne Créé à partir du

Rechercher

Résultats par page : 20

Premier | Précédent | Page 1 | Suivant | Dernier

Voir	N° commande web	Organisme facturé	N° commande interne	Date création	Statut	Nb. articles	Total HT	Total TTC
	REC_70971	UNIVERSITÉ DE MONTPELLIER	4500LAS12DEC2022	30/12/2022	En attente de validation des modifications	1	444,60 €	553,52 €
	REC_70970	CIRAD SERVICE COMPTABILITÉ	CAC-A001969003	15/12/2022	En cours de validation	1	465,00 €	558,00 €
	REC_70950	UNIVERSITÉ DE MONTPELLIER	4500LAS12DEC2022	12/12/2022	En attente de paiement	1	435,60 €	522,72 €
	REC_70943	UNIVERSITÉ DE MONTPELLIER	4500023658	05/12/2022	Annulée	0	0,00 €	0,00 €
	REC_70942	UNIVERSITÉ DE MONTPELLIER	4500321273	02/12/2022	Préparation en cours	3	1 523,10 €	1 827,72 €
	REC_70931	IRD Siret: 18000602500134	test ird	18/10/2022	Terminée	1	499,50 €	599,40 €

Cliquez sur l'icône pour en voir le détail et les actions possibles

Détail de votre commande

Dupliquer cette commande

Informations générales :

N° commande web : REC_70971
N° commande interne : 4500LAS12DEC2022
Organisme facturé : UNIVERSITÉ DE MONTPELLIER
Date création : 30/12/2022
Statut : En attente de validation des modifications

Notes :

Vous : Ajout d'un produit sur le même numéro de commande

Produit	Quantité	Prix Unit. HT	Total HT
HLA Class I antibody [W6/32] (Biotin) 100 µg Ref. produit : GTX00592-02 Fournisseur : GENETEX	- 1 +	444,60 €	444,60 €
Sous Total HT			444,60 €
Frais de Carbofraise (Frais exceptionnel)			20,00 €
TVA			88,92 €
Total TTC			553,52 €

Code Chorus

SCFB00

Adresse de livraison

UMR5290 - MIVEGEC
Equipe ESV
CENTRE DE RECHERCHE IRD
811 AVENUE AGROPOLIS
34090
MONTPELLIER
FRA

Adresse de facturation

UNIVERSITE DE MONTPELLIER
SERV. COMPTABILITE FOURNISSEURS
CC 114
183 RUE AUGUSTE BROUSSONNET
34090
MONTPELLIER
FRA

Méthode de paiement

Post-paiement sur facture

Refuser la commande

Valider la commande

Modifier la commande

FONCTIONS AVANCÉES

4 – Administration des comptes

EUROMEDEX
The Experts in Health

PRODUITS FOURNISSEURS DOMAINES DE REC

KATIA GRUCKER (UNIVERSITÉ DE MONTPELLIER) AIDE Panier 3

Rechercher

- Mon tableau de bord
- Mes Informations personnelles
- Mes commandes
- Mes listes d'achat
- Administration des comptes**
- Administration des listes d'achat
- Administration des commandes
- Déconnexion

Cliquez sur votre identifiant puis « Administration des comptes »

Comptes administrés

Liste des utilisateurs liés à votre compte E-Shop

Ajouter un nouveau compte

Nom	Prénom	Connexion	Permission sur la boutique	Compte actif
Lucine	MARTIN	ml@euromedex.com	Valideur (création de commandes)	<input checked="" type="checkbox"/>
Tom	POUCE	tp@euromedex.com	Payer (paiement de commandes)	<input type="checkbox"/>

Cliquez pour ajouter un nouvel utilisateur

1

Ajouter un nouveau compte

Ajouter un compte : Informations sur le contact

Titre*
Mr

Nom*
MARTIN

Prénom*
Lucine

FormFieldTitle_personalTitle*
Technicien

* champs obligatoires

Annuler

Suivant >

3

Ajouter un nouveau compte

Ajouter un compte : coordonnées titulaire du compte

Organisme
IRD - Délégation Occitanie

Laboratoire
MIVEGEC

Adresse principale*
911 Av Agropolis - BP 84501

Adresse secondaire
Adresse secondaire

Complément d'adresse
UMR IRD 224 - CNRS5290 -UM

Code postal*
34384

Ville*
Montpellier Cedex 5

Pays*
France

Téléphone principal*
numéro de téléphone

Mail principal*
Courriel

* champs obligatoires

< Précédent

Annuler

1 Entrez les informations demandées

2 Sélectionnez les droits accordés
! Seul le Gestionnaire et le Valideur peuvent créer une commande

3 Validez ou modifiez les données pré-saisies

2

Ajouter un nouveau compte

Ajouter un compte : informations d'authentification

Email de login*
tm@euromedex.com

Information : le mot de passe sera généré automatiquement et envoyé par mail au moment de la validation du compte

Permission sur la boutique*
Utilisateur (liste d'achat)
Comptable (Consultation informations commandes)
Gestionnaire de comptes (tous les droits)
Payer (paiement de commandes)
Utilisateur (liste d'achat)
Valideur (création de commandes)

< Précédent

Annuler

Suivant >

4

Cliquez sur Terminer

Terminer la création du compte

Un e-mail de confirmation sera envoyé à l'utilisateur

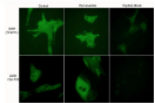
LISTE D'ACHAT

1 - création d'une liste d'achat

Le profil « utilisateur »
vous permet de créer une liste d'achat, qui pourra être transformée en commande par votre gestionnaire

- 1 Ajoutez vos produits au panier
- 2 Sauvegarder le panier
- 3 Ajouter à une liste d'achat déjà existante

Navigation: [Recherche](#) / [Anticorps](#) / [Panel et Duo](#)



Référence : EC-AK6060

Actin & Tubulin Antibody Sampler Kit

Conditionnement : Kit

Fournisseur : ECM BIOSCIENCES

Informations techniques :

prix public : 593,00 € HT / Unit

Votre prix : 352,10 € HT / Unit

GET 30% OFF ON ANTIBODY SAMPLER KITS AND IMMUNOCYTOCHEMISTRY KITS

1

3

Le produit a bien été ajouté au panier

1 Récapitulatif de mon panier

Produit	Quantité	Prix Unit. HT	Total HT
XFD350 Anti-human CD85j Antibody *GHI/75, XFD350 Same Structure to Alexa Fluor™ 350' 100 tests Ref. produit : 10851140-AAT Fournisseur : AAT BIOQUEST	- 1 +	702,00 €	702,00 €
BTN - EGFR[d746-750] 100UG Ref. produit : CA-08-427-20N-100UG Fournisseur : CARNA BIOSCIENCES	- 1 +	2 025,00 €	2 025,00 €
Sous Total HT			2 727,00 €

2

LISTE D'ACHAT

2- Gestion des listes d'achats

PRODUITS FOURNISSEURS DOMAINES DE RECHERCHE DOCUMENTATIONS

Mon Compte / Mes listes d'achat

Vous retrouvez, ici, l'historique de vos listes d'achat

Mes listes d'achat

Réf. liste achat

Nom liste d'achat

Vous pouvez modifier, supprimer ou en faire une demande de commande

Rechercher

Résultats par page : 20

Premier | Précédent | Page 1 | Suivant | Dernier

Voir	Réf. liste achat	Nom liste d'achat	Date dernière modification	Statut	Demander un devis	Demander la commande	Annuler
	11650	PANIER ACHAT CDE LABORATOIRE EQUIPE ESV	12/12/2022	En cours de création			
	11640	Liste achat pour PR MARTIN	05/12/2022	Demandé pour commande			

Résultats par page : 20

Premier | Précédent | Page 1 | Suivant | Dernier

Cliquez sur l'icône pour en voir le détail

Détail liste d'achat

Ajouter un autre produit

Demander la commande

Ajouter au panier

Demander un devis

Supprimer la liste

Informations générales :

Réf. liste achat : 11650

Statut : En cours de création

Nom liste d'achat : PANIER ACHAT CDE LABOR

créée par : Katia GRUCKER

Date dernière modification : 12/12/2022

Produit

Quantité

Actin & Tubulin Antibody Sampler Kit

- 1 +

Ref. produit : EC-AK6060



Fournisseur :

LISTE D'ACHAT

2 - Gestion des listes d'achats

Mes listes d'achat

Réf. liste achat

Nom liste d'achat

Rechercher

Résultats par page : 20

Premier | Précédent | Page 1 | Suivant | Dernier

Voir	Réf. liste achat	Nom liste d'achat	Date dernière modification	Statut	Demander un devis	Demander la commande	Annuler
	11663	Liste pour commande CNRS - Equipe POUCE	30/12/2022	Demandé pour commande			
	11662	Liste pour commande CNRS - Equipe POUCE	30/12/2022	En cours de création			
	11661	Liste Achat Equipe 2	22/12/2022	En cours de création			
	11660	Tompouce	22/12/2022	En cours de création			



Cliquez sur le chariot  pour passer en commande

Votre gestionnaire recevra une demande par mail.

Pour toutes autres questions
N'hésitez pas à contacter le service E-Business d'EUROMEDEX à l'adresse suivante
research@euromedex.com

Your scientific delegate

Name :

Tel.:

@ research@euromedex.com

 **EUROMEDEX**
24 rue des Tuileries
67460 SOUFFELWEYERSHEIM

 +33 (0)3 88 18 07 22

 WWW.EUROMEDEX.COM



© 2023 by EUROMEDEX®